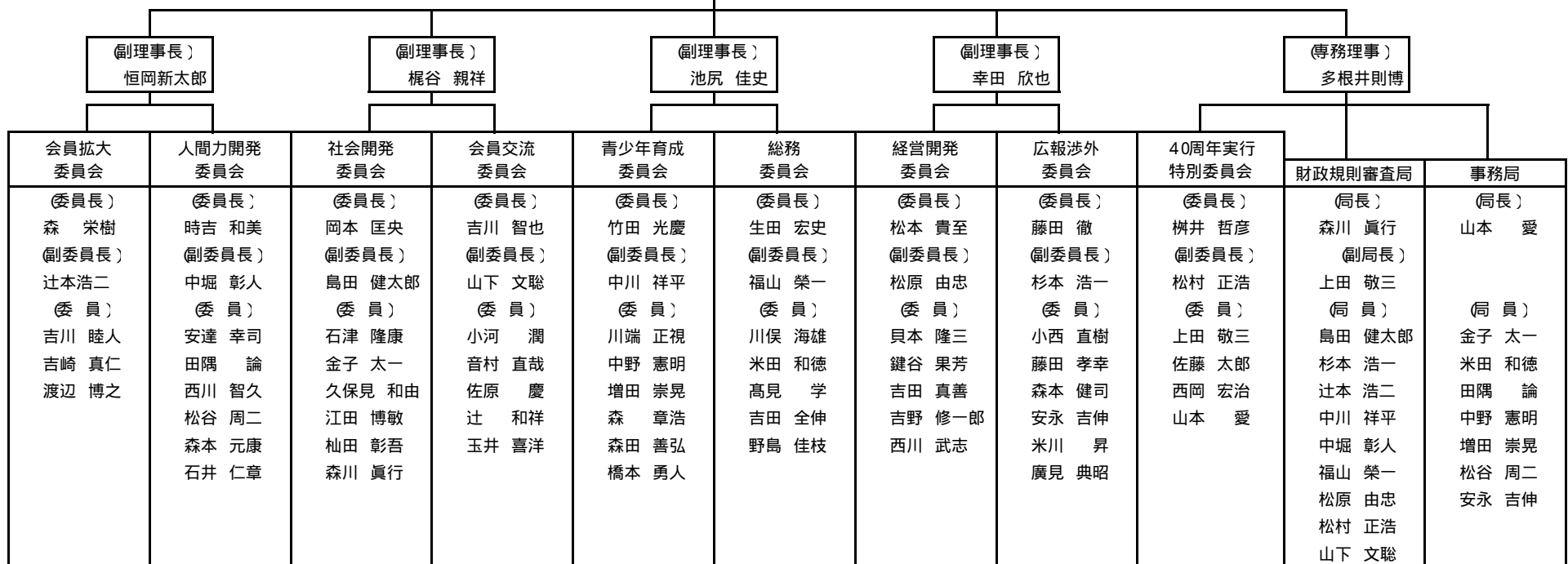
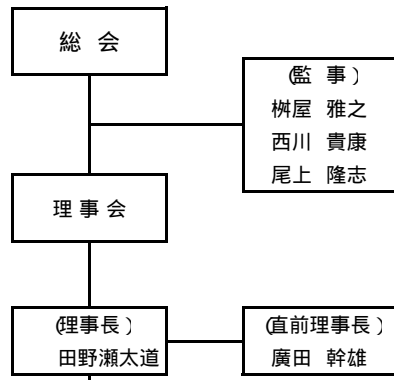


2012年度 社団法人 榎原青年会議所 組織図

日本青年会議所出向者	
国家グループ日本のエネルギー-選択委員会委員長	廣田 幹雄
国家グループ日本のエネルギー-選択委員会委員長補佐	安達 幸司
国家グループ日本のエネルギー-選択委員会委員	西川 智久
国家グループ日本のエネルギー-選択委員会委員	松谷 周二
国家グループ日本のエネルギー-選択委員会委員	森田 善弘
国家グループ日本のエネルギー-選択委員会委員	森本 健司
人的資源グループ拡大委員会委員	森 栄樹
LOMサービス実践委員会委員	吉野修一郎
近畿地区協議会出向者	
財政・規則特別委員会委員	森川 眞行
地区大会運営委員会委員	安永 吉伸
エネルギー・リテラシー確立委員会委員	鍵谷 果芳

奈良ブロック協議会出向者	
監査担当役員	榎屋 雅之
ブロック大会運営会議委員	池尻 佳史
ブロック大会運営会議委員	幸田 欣也
安定した社会の構築」委員会委員	金子 太一
安定した社会の構築」委員会委員	杉田 彰吾
凜然としたリーダーの育成」委員会委員長	吉野修一郎
凜然としたリーダーの育成」委員会幹事	佐藤 太郎
凜然としたリーダーの育成」委員会委員	米田 和徳
凜然としたリーダーの育成」委員会委員	田隅 論
凜然としたリーダーの育成」委員会委員	吉田 真善
信頼されるJCの実現」委員会委員	杉本 浩一

理事 構成	正副理事・専務理事	6名	理事 構成 員 数
	委員長・局長理事	10名	
	出向理事・副委員長理事	3名	
			理事構成員総数
			19名



1月新入会員 6名